

UXET ®

Insumos de protección personal

Catálogo

UXET®



Anteojo de seguridad monolente

Liviano, de uso general



>CARACTERÍSTICAS

Diseñado para proteger el ojo contra golpes impacto de partículas, polvo y chispas

Protección frontal y lateral

Lente de policarbonato

Marco y patillas flexibles de nylon

Patilla telescópica ajustable (4 posiciones)



>TRATAMIENTOS

- Anti-Empañó (AF): película resistente a la condensación de humedad sobre el lente

COBERTURA DE RIESGOS

Golpes leves
Chispas y polvo
Impacto de partículas

PRESENTACIÓN

4,8 Kg - 120 pz - 0.052 m3

CERTIFICACIONES

IRAM EN166
ANSI Z87.1 (Z87+)



UXET®



Protectores auditivos

Para niveles moderados de ruido.
NRR 26 db - SNR 28 dB - Endoaural

>CARACTERÍSTICAS

Tapón que suministra protección contra ruido por inserción en el canal auditivo

Fabricado en polímero ultra-soft

hipoalergénico, con cordón textil de poliéster

Comfortable y efectivo sello

Lavable y reutilizable, resistente a la cera del oído

Grip resistente, tres aletas para facilitar posicionamiento y correcta inserción/remoción

COBERTURA DE RIESGOS

Ruidos

PRESENTACIÓN

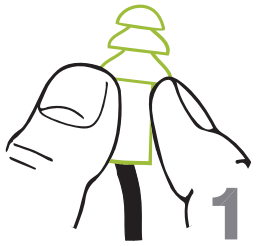
4,55 Kg / 1000 pz / 0.054 m3

CERTIFICACIONES

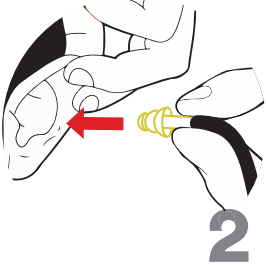
IRAM EN352
ANSI S3.19-1974
Nch 1331/2-2001



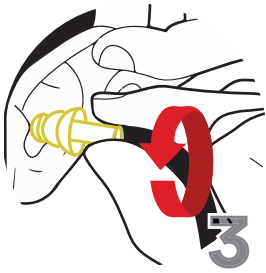
>INSTRUCCIONES DE COLOCACIÓN



Sujete el tapón firmemente por el tronco, justo detrás de la última aleta (la más grande).



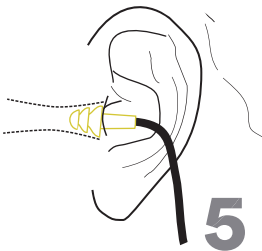
Pase la mano opuesta sobre la cabeza y tire de la oreja para abrir bien el canal auditivo.



Ubique la primera aleta del tapón en el canal y empuje hacia adentro mientras enrosca suavemente el tapón. Inserte el tapón tan profundamente como pueda para lograr una mayor reducción de ruido.

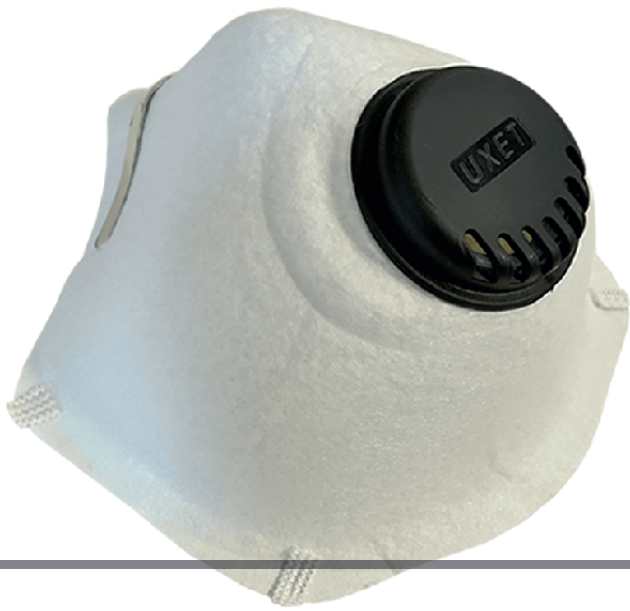


Observar la posición correcta del tapón en el canal auditivo. La aleta mayor debe copiar y sellar el orificio de entrada del canal.



Profundidad correcta del tapón en el canal auditivo para una óptima atenuación.

No seguir las instrucciones y recomendaciones y/o dejar de usar este producto durante el período de exposición degradará la protección nominal ofrecida, lo que puede provocar severas lesiones.



Mascarilla con Válvula

>CARACTERÍSTICAS

Mascarilla de óptima cobertura, ofrece una gran resistencia longitudinal y transversal. Puede utilizarse tanto en ambientes húmedos como cálidos. La válvula de exhalación facilita la respiración, evita la transpiración y el empañamiento de anteojos, antiparras y protectores faciales. Posee doble banda de sujeción y clip nasal, lo que permite un calce confortable y seguro.

COBERTURA DE RIESGOS

Diseñada para reducir la exposición a ciertas partículas transportadas por el aire. Cuenta con una pieza filtrante de microfibras.

Retiene el 95% de polvos tóxicos y neblinas: dióxido de titanio, hidróxido de sodio, sulfato de calcio, óxido de aluminio, hierro, zinc, manganeso, cenizas, etc.

UXET